

Ce qui m'anime dans mon travail et dans ma Vie, c'est la Rencontre avec l'Autre et le Monde qui nous entoure.

Mon plaisir est de vous permettre d'aller à la Rencontre de vos Aspirations Profondes, de vos talents afin que vous puissiez les laisser rayonner, et leur donner vie dans votre quotidien ...

Un autre plaisir est de rassembler les personnes avec leurs différents talents, pour laisser émerger de nouvelles idées et de nouveaux projets ...

J'aime accompagner les personnes dans la dimension du Coeur : dans leur intégrité physique, émotionnelle, mentale et spirituelle et de porter un regard empreint de Beauté et d'Espoir sur la Vie.

J'aime la créativité, le changement, apprendre continuellement...en un mot le mouvement!

"Aller à la Rencontre de Soi, au Rythme qui est le Sien"

En fonction de vos demandes et de vos attentes, je peux vous accompagner avec différentes approches : le massage, la réflexologie plantaire, le coaching, l'accompagnement avec les chevaux, le thème astral, génogramme, l'ennéagramme, etc...

Étant signe du Sagittaire, on peut dire que j'ai plusieurs cordes à mon arc mais toutes convergent vers un même but : Se reconnecter à Soi-Même, à son Essence Divine.

Dominique

Au plaisir de vous rencontrer,
Dominique Chauvaux

DÉVELOPPEMENT PERSONNEL ET RELATIONNEL

Contactez Dominique Chauvaux au 0479 83 39 40
ou par e-mail : dominique.chauvaux@gmail.com

www.dominiquechauvaux.be

Les autres activités

Séances individuelles

Consultation verbale : enfant, adolescent, adulte, couple et famille • Coaching en entreprise
Massage unifiant aux huiles de couleur • Réflexologie plantaire • Massage aux pierres chaudes • Thérapie assistée avec le cheval • Génogramme : l'histoire familiale, ...

Groupes continus

Cercle de femmes • Apprivoiser la Mort : accompagnement des personnes en fin de vie, étapes de deuil, ...

Stages et formations

Stage d'initiation en massage unifiant, réflexologie plantaire, ennéagramme, avec le cheval, ... • Formations professionnelles en massage unifiant, réflexologie plantaire
Formation en développement personnel : "Voyage au Cœur de Soi-même" • Formation en entreprise : communication, gestion du stress, des conflits, équitcoaching, ...
Voyage et développement personnel • Ateliers à thèmes, conférences, intervenants extérieurs, ...

Et le petit **coin librairie** qui complète agréablement les activités proposées ...

DOMINIQUE VOUS REÇOIT

Aux Jardins des Possibles
20 rue des jardins • 1300 Limal

www.auxjardinsdespossibles.be

Au Centre Cristal'in
54 rue Joseph Gos • 1420 Braine-l'Alleud

www.cristal-in.be

Au Chant de l'Eau
31 rue Maka • 1370 Jauchelette

www.auchantdeleau.be



Dominique  Chauvaux
SE CENTRER ET RAYONNER

SÉANCES INDIVIDUELLES

Se reconnecter à Soi-même, à son Essence Divine...

"Voilà ce que je vous propose à travers différentes approches" Dominique

Massage unifiant



Ce massage apporte un profond **sentiment de détente, de Bien-Être et d'Unité entre le Corps, le Coeur et L'Esprit**. Il permet :

- de **reprendre contact** avec son ressenti, sa conscience corporelle,
- d'**être à l'écoute** des messages envoyés par notre corps,
- de **se guérir** des blessures affectives actuelles ou passées,
- d'aller à la **rencontre de Soi**,
- de **découvrir ses potentialités**,
- d'**harmoniser sa relation** avec les autres,
- de porter un **regard différent** sur la vie, ...

Il nous invite à un **Voyage au Coeur de Nous-même**.

Ce **massage s'adresse** aux personnes adultes, adolescents, enfants, bébés et femmes enceintes.



Réflexologie plantaire



D'origine chinoise, ce massage consiste à **masser les points réflexes situés sur le pied** qui correspondent à différentes parties ou organes du corps humain. Il apporte un **profond sentiment de détente et de Bien-Être** car il :

- **libère le stress et les tensions** nerveuses,
- apporte un **regain d'énergie**,
- **améliore la circulation** sanguine,
- permet à l'**énergie vitale de circuler** plus librement dans le corps,
- **renforce** le système lymphatique,
- **dynamise** le passage à l'action,
- **apporte ancrage et enracinement...**

Ce **massage d'adresse** aux adultes, adolescents, enfants, (déconseillé les 3 premiers mois de la grossesse).

Massage aux pierres chaudes

Des pierres de balsate sont chauffées dans un bain d'eau chaude à température constante afin d'induire lors du massage des **effets physiologiques de détente et de détoxification**. Certaines pierres sont posées à des endroits bien précis sur le corps et d'autres vont être huilées pour le massage proprement dit.

Ce massage offre l'opportunité de **se reconnecter avec ses racines pour harmoniser notre couple "Corps-Esprit"**.

Ce **massage s'adresse** aussi bien aux adultes qu'aux adolescents.

(Il est contre-indiqué pour les personnes diabétiques, ayant des problèmes cardio-vasculaires importants ou un système immunitaire très affaibli.)



Réharmonisation énergétique

Il s'agit d'un soin énergétique qui permet de retrouver l'**Harmonie en Soi**. C'est un moment de **lâcher-prise, de détente profonde,**

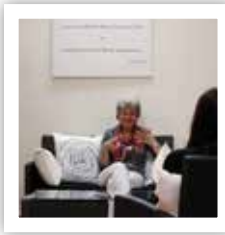
de **Bien-Être**, ... qui vous permet, ensuite de vous sentir plus en phase avec votre Être Intérieur et votre quotidien.

Le soin énergétique se déroule en deux phases :

- la première phase permet d'**évacuer les énergies négatives** par un simple toucher des mains,
- la deuxième phase permet d'**accueillir une énergie nouvelle, lumineuse et nourrissante** toujours par un simple toucher des mains. Cette énergie vous redonnera un sentiment de Bien-Être, d'Harmonisation dans votre quotidien et vous permettra ainsi d'attirer à vous les événements porteurs pour votre évolution.

Le **soin énergétique s'adresse** aux adultes.

Entretien verbal



Au cours de ces entretiens,

vous recevrez :

- une **écoute** attentive,
- un **soutien** pour clarifier vos idées, vos choix, vos nouveaux objectifs,
- un **accompagnement** dans l'expression de vos émotions, et dans la **découverte** de votre moi profond.

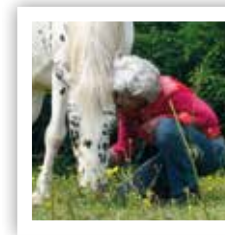
Vous pourrez ainsi :

- **guérir** vos blessures,
- **élargir** votre champs des possibles,
- **découvrir** de nouvelles stratégies d'action,
- **acquérir** une nouvelle perceptions de vous et des autres.

Ces **entretiens s'adressent** aux adultes, adolescents, enfants, couple et famille.



Aller à la rencontre de soi en présence du cheval



Par sa présence, son effet miroir, **le cheval vous invite à être plus authentique avec vous-même et les autres**. Animal très sensible, il capte vos états d'Âme et vous les reflète à sa manière. Il vous invite à **ouvrir votre Coeur** et à découvrir la **qualité de la Présence** de la dimension du **Moment Présent**.

En fonction de chacun, c'est aussi l'occasion :

- de **se réconcilier avec le cheval**
- d'aller pour la première fois à la **rencontre du cheval**
- apprivoiser la puissance du cheval et de **vous reconnecter à votre puissance intérieure**.
- d'**entrer en contact avec votre ressenti**, de prendre conscience de la nature de vos émotions, de votre dialogue intérieur.

Ces **séances s'adressent** aux adultes, adolescents, enfants.